

京都女子大学【大学院】2024年度入試 コンビニエンスストアでの入学検定料支払い方法

24時間
支払い可能

■ コンビニでの支払い手順

1 Web申込み

スマートフォン、パソコンでアクセス

<https://e-shiharai.net/>

※一部の機種は利用できない場合があります。



本学HP
からも
アクセス
できます！



- 画面の指示に従って必要事項を入力
- 支払い方法で「利用するコンビニ」を選択し、下記【番号】を取得
- 通知された「お支払い期限」内にコンビニへ

(注意) 番号取得後に入力ミスに気づいた場合は、その番号では支払いを行わず、新たな番号を取得してお支払いください。
支払い期限内に代金を支払わなかった入力情報は、自動的にキャンセルされます。

セブン-イレブン

【払込票番号(13ケタ)】

ローソン・ミニストップ

【お客様番号(11ケタ)】と【確認番号(4ケタ)】

ファミリーマート

【お客様番号(11ケタ)】と【確認番号(4ケタ)】

2 コンビニ支払い

セブン-イレブンの場合

●レジにて
「インターネット支払い」の旨を伝え、プリントアウトした【払込票】を渡すか、【払込票番号】を伝えてお支払いください。
※マルチコピー機は利用しません

お支払い後、必ず「入学検定料・選考料 取扱明細書」(チケット)を受け取ってください。

ローソン・ミニストップの場合

店頭端末 **Loppi** へ

「各種サービスメニュー」
「各種代金・インターネット受付」
(紫のボタン)
「各種代金お支払い」
「マルチペイメントサービス」
【お客様番号】【確認番号】を入力

店頭端末機より出力される「申込券」(受付票)を持って、30分以内にレジでお支払いください。

お支払い後、必ず「入学検定料・選考料 取扱明細書」を受け取ってください。

ファミリーマートの場合

マルチコピー機へ

「代金支払い」
「番号入力画面に進む」
【お客様番号】【確認番号】を入力

店頭端末機より出力される「申込券」(受付票)を持って、30分以内にレジでお支払いください。

お支払い後、必ず「入学検定料・選考料 取扱明細書」を受け取ってください。

事務手数料 ●入学検定料の他に事務手数料が別途かかります。詳しくは、Webサイトをご確認ください。



注意

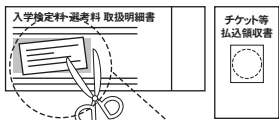
- 支払い期限内に代金を支払わなかった場合は、入力情報が自動的にキャンセルされます。
- 入学検定料はATMで振り込みできません。必ずレジでお支払いください。
- 一度お支払いされた入学検定料は、コンビニでは返金できません。
- 店頭端末機の画面デザイン等は、予告なく変更される場合があります
- 取り扱いコンビニ、支払い方法は変更になる場合があります。変更された場合は、Webサイトにてご案内いたします。

3 出願

【1】「入学検定料・選考料 取扱明細書」の収納証明書部分を切り取って、入学試験志願票の所定の貼付欄に貼る。

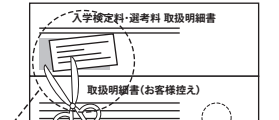
●セブン-イレブン ●ファミリーマート

「入学検定料・選考料 取扱明細書」の収納証明書部分を切り取り、入学試験志願票の所定欄へ貼付。「チケット等払込領収書」は保管

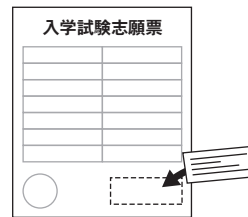


●ローソン ●ミニストップ

「入学検定料・選考料 取扱明細書」の収納証明書部分を切り取り、入学試験志願票の所定欄へ貼付。「取扱明細書兼領収書」は保管



入学試験志願票に貼り付ける「収納証明書」部分



※コンビニでお支払いされた場合、「取扱銀行収納印」は不要です。

【2】専用封筒に必要書類を入れて、郵便局から簡易書留・速達にて出願。



※「収納証明書」を糊付けする際には、糊本体の注意書きに「感熱・感圧紙などを変色させる場合があります」と記載されている欄はご使用にならないでください。「収納証明書」が黒く変色する恐れがあります。

■ コンビニでの支払い期間

- 支払い期間以外では受付ができません。
- コンビニでのお支払いは、学生募集要項で出願期間を確認のうえ、十分に余裕をもって行ってください。
- 支払い期間最終日の「Webサイトでの申込み」は23:00まで、店頭端末機の場合は23:30までです。

■ 整理番号(志望コード)について

Web申込の際に、入学試験志願票に記載されている「志望コード」(5ケタ)の入力が必要です。

整理番号メモ

--	--	--	--	--

出願についてのお問い合わせは

京都女子大学 入試広報課
TEL. 075-531-7054

コンビニ支払いについてのお問い合わせは

E-サービス サポートセンター
<https://e-shiharai.net/>

※コンビニではお答えできません